

## Sistema Puerta Millennium 2000

Sistema de puerta coplanaria de 45 mm. para locales comerciales y edificios.

Existe en dos versiones:

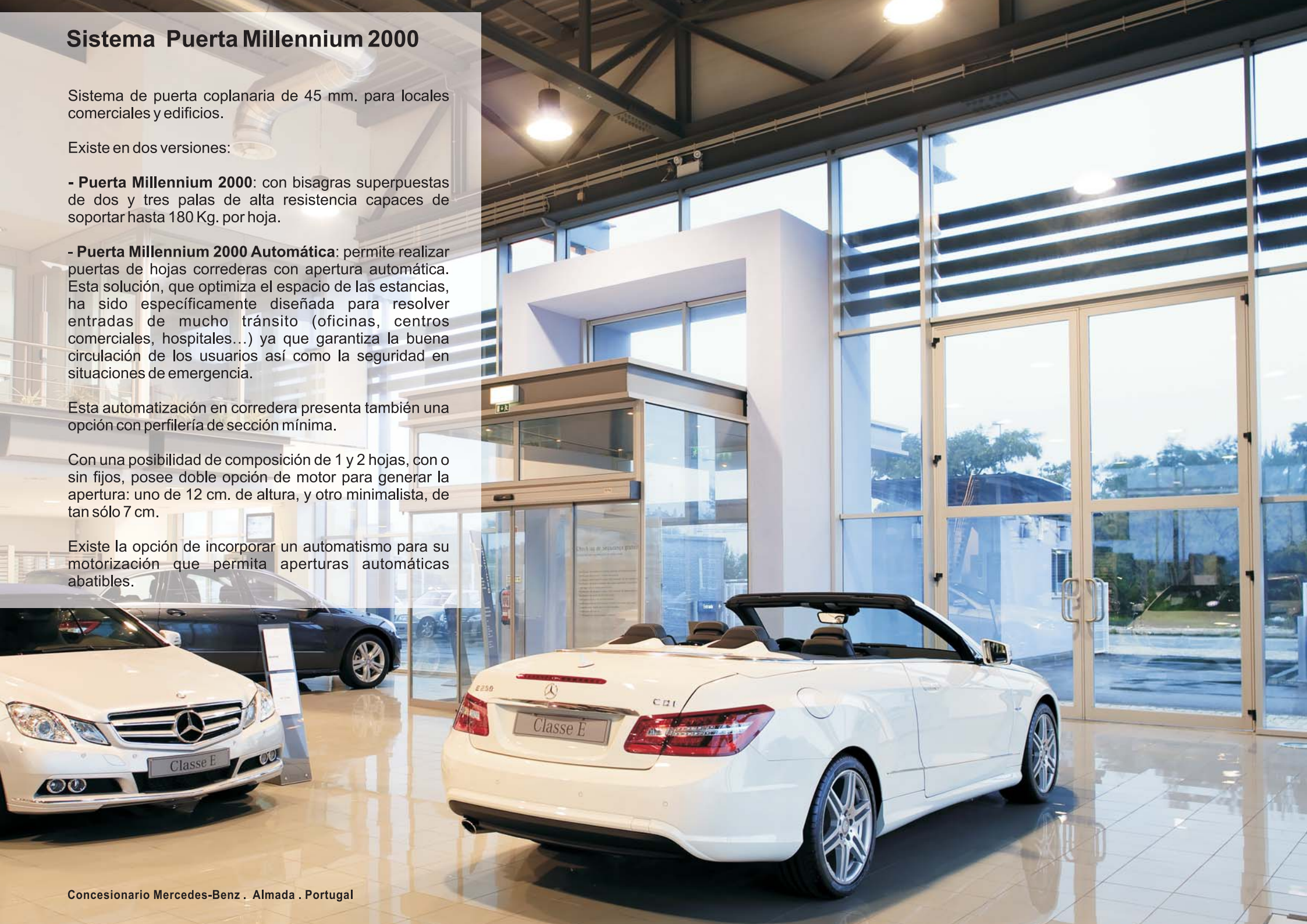
- **Puerta Millennium 2000:** con bisagras superpuestas de dos y tres palas de alta resistencia capaces de soportar hasta 180 Kg. por hoja.

- **Puerta Millennium 2000 Automática:** permite realizar puertas de hojas correderas con apertura automática. Esta solución, que optimiza el espacio de las estancias, ha sido específicamente diseñada para resolver entradas de mucho tránsito (oficinas, centros comerciales, hospitales...) ya que garantiza la buena circulación de los usuarios así como la seguridad en situaciones de emergencia.

Esta automatización en corredera presenta también una opción con perfilera de sección mínima.

Con una posibilidad de composición de 1 y 2 hojas, con o sin fijos, posee doble opción de motor para generar la apertura: uno de 12 cm. de altura, y otro minimalista, de tan sólo 7 cm.

Existe la opción de incorporar un automatismo para su motorización que permita aperturas automáticas abatibles.



# Sistema Puerta Millennium 2000

## Transmitancia

Uw desde 2,3 (W/m<sup>2</sup>K)

Consultar tipología, dimensión y vidrio

CTE- Apto para zonas climáticas\*: α A B C D E

\*En función de la transmitancia del vidrio

## Aislamiento acústico

Máximo acristalamiento: 30 mm.

Máximo aislamiento acústico **Rw=38 dB**

## Resistencia al impacto de cuerpo blando

Ensayo realizado según norma  
UNE-EN 13049:2003

**CLASE 5 (máx)**

Ensayo de referencia puerta 1,80 x 2,20 m. 2 hojas  
Vidrio laminar 3+3

## Acabados

Lacado colores (RAL, moteados y rugosos)

Lacado imitación madera

Lacado antibacteriano

Anodizado

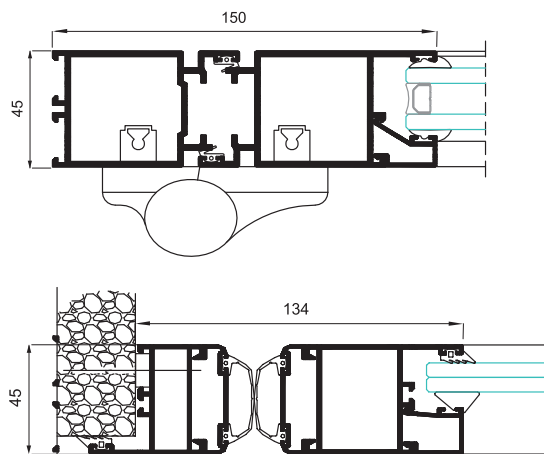


## Secciones

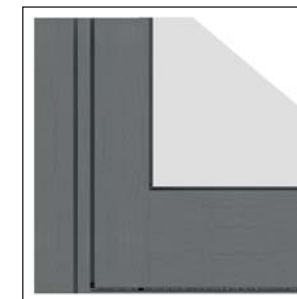
Marco 45 mm.  
Hoja 45 mm.

## Espesor perfilaría

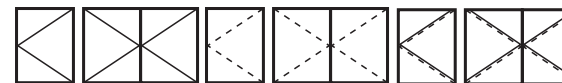
Puerta 2,0 mm.



Versión automática corredera



## Posibilidades de apertura



**Apertura interior:** de 1 y 2 hojas  
**Apertura exterior:** de 1 y 2 hojas  
**Apertura vaivén:** de 1 y 2 hojas



**Apertura automática:**  
-corredera de 1 y 2 hojas  
-practicable interior y exterior de 1 hoja

## Dimensiones máximas/hoja

Ancho (L) = 1.450 mm.

Alto (H) = 3.000 mm.

Consultar peso y dimensiones máximas según tipología.

## Peso máximo/hoja

190 Kg.

120 Kg. (versión automática)